

Polar Verity Sense

חיישן דופק אופטי

מדריך להתחלת השימוש



תואם עם:

MODEL: 4J

MANUFACTURED BY

POLAR ELECTRO OY PROFESSORINTIE 5

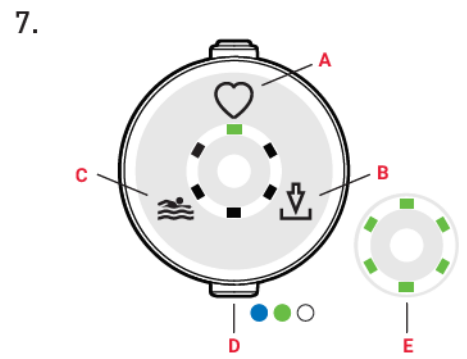
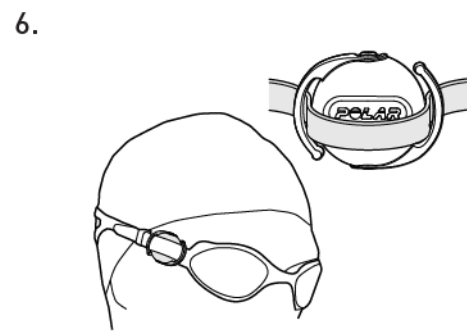
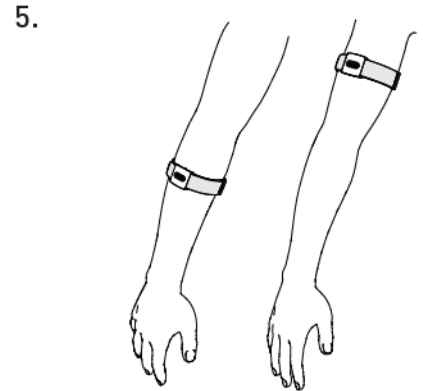
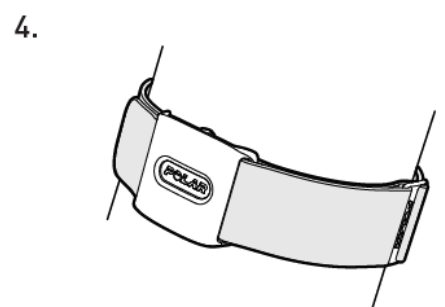
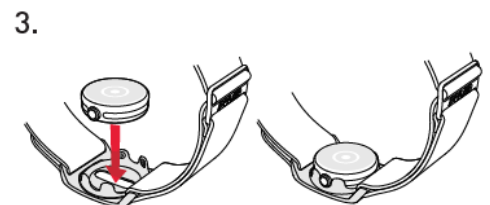
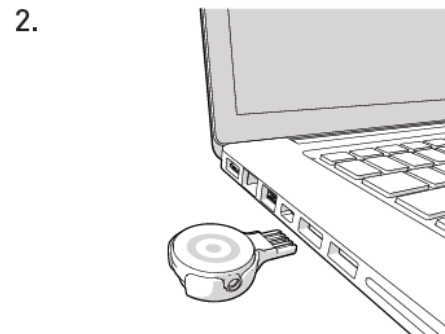
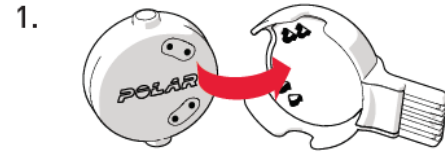
90440 KEMPELE FINLAND

CUSTOMERCARE@POLAR.COM

www.polar.com

FIND PRODUCT SUPPORT

support.polar.com/en/verity-sense



תודה שבחרתם Polar!
מדריך זה יסייע לכם להתחיל ולהפעיל את חיישן הדופק האופטי, Verity Sense. לעזרה נוספת ולמידע בנוגע למוצר, בקרו ב- support.polar.com/en/verity-sense

טעינה
מקמו את החיישן בתוך מתאם ה-USB כשהעדה מכוונת למעלה, כך שהמגעים על החיישן ומתאם USB ייפגשו (תמונה 1). חברו את מתאם USB לשקע USB של המחשב או ליציאת החשמל של USB שבקרי.

התקנה
הורידו את האפליקציה Polar Flow לטלפון הנייד. הפעילו את החיישן ע"י לחיצה על הכפתור. Polar Flow מאתר את החיישן באופן אוטומטי ומדריך אתכם לאורך ההתקנה. אם אתם רוצים להשתמש במחשב, התקינו את תוכנת Polar Flow Sync, אותה תוכלו למצוא ב- flow.polar.com/start, הפעילו אותה, חברו את החיישן אל שקע ה-USB ועקבו אחר ההוראות. אתם יכולים להשתמש בחיישן יחד עם עשרות יישומי כושר שונים, כולל יישומים של חברת Polar, כמו גם עם Bluetooth ומכשירי אימון מתאימים של ANT+. להנחיות של צימוד החיישן (pairing) לאפליקציה או למכשיר כושר, הסתכלו במדריך ההפעלה של האפליקציה או מכשיר הכושר.

איך לעבוד את החיישן
ענדו את החיישן על הזרוע: מקמו את החיישן בתוך המתאם שברצועת הזרוע כך שהעדרושה פונה למעלה (תמונה 3). ענדו את רצועת הזרוע כך שהחיישן יהיה בצד התחתון של רצועת הזרוע וימצד היטב לעור שלכם (תמונה 4). ענדו את רצועת הזרוע סביב החלק התחתון והעליון של הזרוע שלכם, לא סביב מפרק כף היד שלכם (תמונה 5).

ענדו עם משקפת שחיה: מקמו את החיישן בתופסן רצועת משקפת השחיה וחברו את התופסן לרצועת משקפת השחיה שלכם. ענדו את החיישן על הרקה הימנית שלכם כשהכפתור פונה למעלה (תמונה 6). על העדה לגעת בעור החשוף של הרקה שלכם.

התחילו להתאמן
הפעילו את החיישן על ידי לחיצה על הכפתור. בחרו את מצב האימון על ידי לחיצה קצרה על הכפתור, עד אשר הלב שליך המצב הרצוי לכם יופעל (תמונה 7). בחרו (A) **מצב דופק** כדי להשתמש בחיישן עם מכשיר או אפליקציה מתאימים, (B) **מצב הקלטה*** להקליט סטן אימון עם החיישן, או (C) **מצב שחיה*** כדי להקליט סטן שחיה בבריכה. כאשר בוחרים, הלב שבחלק הצדדי (D) יואר בכחול במצב דופק, ירוק במצב הקלטה ולבן במצב שחיה. לאחר הבחירה שלכם, המתים עד שכל ששת אורות הלב יוארו (E) ואז תוכלו להתחיל להתאמן. שימו לב: במצב נעילה, ניתן לפתוח את החיישן רק ע"י כיבוי החיישן והפעלתו מחדש. לאחר האימון, לחצו והחזיקו את הכפתור עד אשר האורות יכבו.

* בטרם תוכלו להשתמש בחיישן במצב הקלטה או במצב שחיה, יש לחבר אותו לחשבון ה-Polar Flow שלכם. דבר זה נעשה במהלך ההתקנה. החיישן משדר את אות הדופק שלכם דרך Bluetooth ו-ANT+. אתם יכולים לכבות את שידור הדופק של ANT+ מהגדרות יישום ה-Polar Flow, במידה ואתם חפצים בכך.

הוראות לטיפול במוצר
עיינו בתוויות הטיפול ברצועת היד כדי לראות את הנחיות שטיפות הרצועה. נהגו בחיישן בזהירות. מידע בנוגע לחומרים המפוסרים הטכניים נמצא במדריך ההפעלה באתר support.polar.com/en/verity-sense. מוצר זה אינו צעצוע. אל תאפשרו לילדים או לחיות מחמד לשחק איתו. מוצר זה מכיל רכיבים קטנים שעלולים להוות סכנת בליעה.

ציוד הרדיו פועל על 2.480 - 2.402 גיגה הרץ, רצועה(ות) תדר ISN וכוח מקסימלי של 5.0 mW.