




POLAR V650
SMART GPS BIKE COMPUTER
מחשב GPS חכם לאופניים

מדריך לתחילת הפעלת המוצר

קבלו מידע נוסף בכתובת support.polar.com/en/V650.

כיצד מתחילים

- התקינו את מוצר Polar V650 החדש שלכם בשירות האינטרנט של חברת Polar Flow. על מנת לקבל את נתוני ההכשרה המדויקים והאישיים ביותר, חשוב שתהיו מדויקים עם ההגדרות בזמן ההתקנה. 1. חברו את דגם V650 שלכם לשקע ה-USB של המחשב שלכם בעזרת כבל ה-USB. יכול לקחת מספר דקות עד שדגם V650 שלכם יתחיל להיטען.
2. הפעילו את דגם V650 באמצעות לחיצה ארוכה על הלחצן הצדדי.

 **במידה ואתם עושים שימוש במערכת הפעלה מסוג Mac OS X,** עליכם להתיר את מצב התאימות עבור **Mac OS X** בדגם V650. לכו לאפשרות של **הגדרות < הגדרות כלליות**. גוללו לתחתית ובחרו באפשרות של **אודות V650**.

גוללו שוב למטה ובחרו במערכת ההפעלה של המחשב שלכם: **Mac OS X**. הפעילו מחדש את V650 שלכם לשמירת ההגדרות. לקבלת הוראות מפורטות יותר עיינו בדפי התמיכה של דגם V650 באינטרנט בכתובת support.polar.com/en/V650.

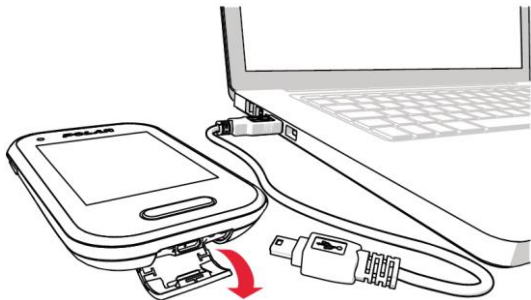
3. לכו לכתובת flow.polar.com/start והורידו את התוכנה להעברת נתונים על שם Polar FlowSync, לה אתם זקוקים לחיבור דגם V650 שלכם לשירות Flow web.

4. פתחו את מארז ההתקנה ונהגו בהתאם להוראות המופיעות על המסך להתקנת התוכנה.

5. ברגע שההתקנה הסתיימה, תוכנת FlowSync נפתחת באופן אוטומטי.

 **אנא שימו לב לכך שיתכן וייקח פרק זמן מה לביסוס הקשר בין דגם V650 שלכם לבין המחשב.**

6. תאפשרו למחשב שלכם להתקין כונני USB מומלצים. תוכנת Polar FlowSync מזהה את דגם V650 שלכם בתור רכיב חדש ופותחת את שירות Polar Flow web בדפדפן האינטרנט שלכם.
7. פתחו חשבון Polar או היכנסו לחשבון שלכם במידה וכבר פתחתם אחד.
8. הקליקו על **Done** על מנת לסנכרן את ההגדרות שלכם בין דגם V650 לבין שירות האינטרנט של Polar Flow. סטאטוס FlowSync ישתנה למצב "הושלם", ברגע שהסינכרון הסתיים.
9. במידה וקיים עדכון קושחה זמין עבור דגם V650 שלכם, אנו ממליצים לכם להתקין אותה במהלך ההתקנה.




טעינה מלאה של הסוללה נמשכת עד חמש שעות.



הכירו את דגם V650 שלכם



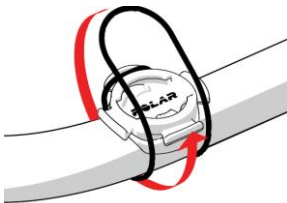
1. לחצו על הלחצן הצדדי לצפייה באפשרויות הבאות:
 - סינכרון עם מכשיר נייד.
 - כיוול גובה.
 - נעילת מסך.
 - חיפוש אחר חיישנים.
 - כיבוי V650.
2. גוללו למטה לפתיחת התפריט הנפתח. שם תוכלו לכוון את הנורה הקדמית, את צילי האימון ואת בהירות המסך.
3. צפו בפרטים של מפגשי האימון שלכם ואת סיכומי היסטוריית הרכיבה שלכם על אופניים.
4. שינו את ההגדרות כך שיתאימו לצרכים שלכם.
5. התירו את Strava Live Segments® או בחרו בנתיב לרכיבה שלכם.

-  הוסיפו מקטעים שהורדתם מתוך Strava ונתיבים למועדפים שלכם בתוך שירות האינטרנט של Flow וסנכרונו אותם עם דגם V650 שלכם.
6. בחרו בפרופיל ובאופניים עליהם אתם מתכננים לרכב.
 7. צפו בסטטוס של ה-GPS ושל החיישנים.
 8. לחצו על הלחצן הקדמי לתחילת ההקלטה, לחצו לחיצה ארוכה על לחצן זה להשהיית ההקלטה. באפשרותכם גם להגדיר את הלחצן כך שתבצעו סיבוב רכיבה.

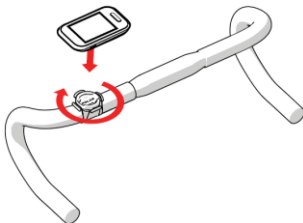
מסגרת האופניים

באפשרותכם להתקין את מסגרת האופניים שלכם למוט השלדה או לצד שמאל או ימין של הכידון.

1. הניחו את בסיס הגומי על מוט השלדה / כידון.
2. מקמו את מסגרת האופניים על בסיס הגומי כך שהלוגו של POLAR נמצא בקו ישר עם הכידון.
3. אבטחו את מסגרת האופניים על מוט השלדה / כידון בעזרת טבעת O.



4. יישרו את הזיזים שבחלק האחורי של דגם V650 עם החריצים שבמסגרת האופניים וסובבו בכיוון השעון עד שדגם V650 במקומו.

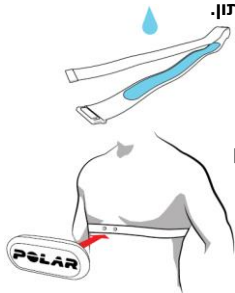


חיישן קצב לב H10

כאשר אתם עושים שימוש בחיישני קצב הלב שלנו בזמן רכיבה, תשיגו את המרב ממאפייני האימון החכמים הייחודיים של Polar נתוני קצב הלב מספקים לכם תובנה בכל מה שקשור למצבכם הגופני ועל הדרך שבה הגוף שלכם מגיב לאימון. הדבר הזה יסייע לכם לבצע כוונן עדין של תכניות האימון שלכם ולהשיג את המטרות שלכם ביעילות רבה יותר.

הלבישו את הרצועה הנוחה ואת המחבר סביב בית החזה שלכם על מנת למדוד את קצב הלב שלכם בצורה מדויקת ובזמן אמת באמצעות דגם V650 שלכם.

- **במידה והבאתם את דגם V650 שלכם ללא חיישן קצב לב, אל תדאגו, תוכלו לרכוש אחד בכל רגע נתון.**



1. לחלחו את אזור האלקטרודה של הרצועה. הדקו את הרצועה סביב בית החזה שלכם וכוונו את הרצועה כך שתהיה מותקנת בנוחות.
2. חברו את המחבר.
3. לפני שאתם מתחילים עם מפגש האימון הראשון, עליכם לשייך את חיישן קצב הלב עם דגם V650 שלכם. הרכיבו את חיישן קצב הלב שלכם ועברו לאפשרות של הגדרות < הגדרות כלליות > שיוך < שיוך של מכשיר חדש >.

לאחר סיום האימון, נתקו את מחבר חיישן קצב הלב ושטפו את הרצועה מתחת למי ברז זורמים על מנת לשמור אותה במצב נקי. לקבלת הוראות מפורטות יותר, עיינו בדפי התמיכה של דגם V650 בכתובת support.polar.com/en/V650.

ביצוע אימונים עם דגם V650 שלכם

בחרו את הפרופיל בו תרצו לעשות שימוש. השאירו את דגם V650 במצב ללא תזוזה כשהמסך פונה כלפי מעלה עד שהוא מאתר את אותות ה-GPS הלווייניים. תהליך זה נמשך בדרך כלל 30-60 שניות בעם הראשונה. בהזדמנויות עתידיות התהליך הזה אמור להימשך מספר שניות בלבד. דגם V650 מוכן ברגע שהעיגול הירוק סביב ה-GPS סטטי. לחצו על הלחצן הקדמי לתחילת הרכיבה.

במהלך האימון

מסך המגע הצבעוני הבהיר מאפשר לכם לבדוק בקלות את נתוני האימון שלכם במהלך הרכיבה. שנו את תצוגות האימון באמצעות העברה מהירה על פני המסך.



המשולש האדום מציין שבאפשרותכם להחליף במהירות את המידע המוצג על גבי המסך, ממהירות למהירות ממוצעת, לדוגמא.

לחצו על הלחצן הקדמי להשהיית האימון שלכם. לאחר מכן תוכלו לבחור באפשרות להמשיך או להפסיק את הקלטת מפגש האימון.

לאחר האימון

השיגו ניתוח נתונים מידי ותובנות עמוקות לגבי האימון שלכם בעזרת מוצר Polar V650 ובעזרת שירות Polar Flow web.



צפו בסיכום

השיגו סיכום מידי של האימון שלכם מיד לאחר שסיימתם לרכב על האופניים. תוכלו לראות גם כיצד האימון שלכם מועיל לכם.

הפרטים המתקשרים לרכיבה שלכם, כגון משך הזמן, מרחק, קצב לב מרבי, מהירות ו-VAM נמצאים גם כן תחת היסטוריה < מפגשי אימון.

נתחו כל פרט

נתחו כל פרט, צפו בהתקדמות שלכם ושתפו את מפגשי האימון שלם עם החברים או עם המאמן שלכם בכתובת polar.com/flow.

מאפיינים מרכזיים

מוצר Polar V650 מציע מגוון גדול של מאפיינים ייחודיים שמטרתם לסייע לכם לרכב בצורה טובה יותר על האופניים. כאן תוכלו למצוא סיכון של המאפיינים החשובים ביותר.

פרופילים

דגם V650 כולל שלושה פרופילים לרכיבה (ופרופיל אחד לענפי ספורט אחרים). באפשרותכם להתאים אישית כל פרופיל בעזרת כמות של עד שש תצפיות אימון שונות, על מנת לצפות במידע שאתם באמת מעוניינים בו.

GPS משולב

בעזרת GPS משולב, דגם V650 עוקב אחר מהירות, מרחק ונתיב הרכיבה שלכם על אופניים. מאפייני **החזרה להתחלה וגם מעקב אחר הנתיב** מסייעים לכם לרכב כל הדרך חזרה לנקודת ההתחלה של הרכיבה שלכם.

חיישן לחץ ברומטרי

נוסף על הגובה, דגם V650 שלכם מודד נתונים מקיפים כגון עלייה/ירידה, שיפוע עולה/שיפוע יורד, VAM בזמן אמת (מהירות ממוצעת בעלייה) ופיצוי קלוריות בגובה.

יתרון האימון

דגם V650 מספק משוב מניע אודות השפעת האימון שלכם מיד לאחר מפגש האימון שלכם.

אור קדמי

פונקציית האור הקדמי שבקצה העליון של דגם V650 היא לשפר את הנראות שלכם על ידי אנשים אחרים הנמצאים על הכביש. זהו מאפיין חכם שבאפשרותכם להגדיר להפעלה אוטומטית ברגע שמחשיך.

תאימות עם חיישני הספק צד שלישי

דגם V650 שלכם תואם למספר של חיישני הספק צד שלישי. אנא בדקו את טבלת התאימות המלאה בכתובת support.polar.com/en/V650-3rd-party-sensors.



תאימות עם TRAININGPEAKS®

לאחר חיבור חשבון TrainingPeaks וחשבון Polar Flow שלכם באפשרותכם לסנכרן את מפגשי האימון שלכם מדגם

V650 ל- TrainingPeaks. תוכלו לראות את נתוני Training Stress Noramlized Intensity Factor® [IF®], Score® [TTS®] ואת נתוני Power® [NP®] בדגם V650 שלכם במהלך האימון.

STRAVA LIVE SEGEMENTS® על דגם V650 שלכם

לקבלת התראות בדגם V650 ברגע שאתם מתקרבים לאחד ממקטעי Strava המועדפים עליכם:



1. לחבר את חשבונות Strava Premium וגם Polar Flow שלכם.
 2. בחרו את המקטעים שברצונכם להוריד ל- Polar Flow שב- Strava.
 3. בחרו במקטעי Strava שברצונכם לראות על דגם V650 שלכם בתוך Polar Flow.
 4. סנכרנו את דגם V650 שלכם.
- קבלו מידע נוסף בכתובת support.polar.com/en/V650.

בצעו התאמה אישים עם האבזרים

שפרו את חוויית האימון שלכם והשיגו הבנה טובה ומקיפה יותר לגבי התפקוד שלכם בעזרת האבזרים הבאים:

- **מסגרת מתכווננת קדמית של האופניים** מספקת לכם את זווית הצפייה הטובה ביותר ואת הגישה הפשוטה והקלה ביותר למחשב האופניים שלכם. באפשרותכם לחבר את היחידה או סביב הכידון או סביב מוט השלדה של האופניים שלכם.
- **חיישן מהירות Bluetooth® Smart** מודד את מהירות/קצב הדיווש ואת מרחק הרכיבה שלכם בצורה מדויקת אפילו בנתיבים המאתגרים ביותר. יעיל במקרה של רכיבה במקומות סגורים. דגם V650 מציג את הערך הנוכחי, הערך הממוצע והמרבי של המהירות שלכם.
- **חיישן מקצב Bluetooth® Smart** מודד את מקצב הרכיבה שלכם כמספר הסיבובים/בדקה. דגם V650 מציג את הערך הנוכחי, הממוצע והמרבי של מקצב הרכיבה שלכם.

1.



להחלפת סוללת חיישן הדופק:

1. הרימו את מכסה הסוללה ופתחו אותו בעזרת כלי קטן עם ראש שטוח. (איור 1).

2. הוציאו את הסוללה הישנה ממכסה הסוללה.

3. הכניסו את הסוללה החדשה (CR2025) לתוך המכסה כשהצד השלילי (-) כלפי חוץ.

4. יישרו את הלשונית שעל מכסה הסוללה

עם החרוץ שעל המחבר ודחפו את מכסה הסוללה חזרה למקומו (איור 2). עליכם לשמוע צליל הקלקה.

2.



מסיבות בטיחותיות, אנא וודאו שאתם עושים שימוש בסוללה הנכונה (CR2025).



מפרט טכני

דגם V650

סוללת פולימר ליתיום יון 1900 mAh נטענת	סוג סוללה
10 שעות	זמן הפעלה
-20 °C to +50 °C / -4 °F to 122 °F	טמפרטורת הפעלה
IPX7 (עמיד בגשם, לא מתאים לשימוש בזמן שחייה)	עמידות במים
Acrylonitrile butadiene styrene (ABS)	חומרים מהם עשוי
Polycarbonate (PC), Asahi Dragontrail (glass)	דגם V650
Polyamide (PA)	
Polyoxymethylene (POM)	

חיישן קצב לב H10 תוצרת POLAR

CR2025	סוג סוללה
טבעת 20.0 x 0.90 O עשויה מסיליקון	טבעת איטום סוללה
-10 °C to + 50 °C / 14 °F to 122 °F	טמפרטורת הפעלה
30 מטרים	עמידות במים
ABS, ABS + GF, PC פלדת אלחלד	החומרים מהם עשוי
	מהחבר
38% Polyamide, 29% Polyurethane, 20% Elastane, 13% Polyester, הדפסי סיליקון	החומרים מהם עשויה הרצועה
ציוד הרדיו מפעיל רצועות תדר 2.402 - 2.480 GHz ISM והספק מרבי של 40 מגה וואט.	
APP STORE הינו סימן שירות של חברת APPLE.	
GOOGLE PLAY הינו סימן מסחרי של חברת GOOGLE.	
STRAVA LIVE SEGMENTS הינו סימן מסחרי של חברת STRAVA.	
TRAININGPEAKS הינו סימן מסחרי של חברת TRAININGPEAKS, LLC.	
NP®, IF® AND TSS® הינם סמלי מסחר של חברת TRAININGPEAKS, LLC ונמצאים בשימוש באישור. השיגו ידע נוסף בכתובת HTTP://WWW.TRAININGPEAKS.COM .	

Manufactured by

Polar Electro Oy
Professorintie 5
FI-90440 KEMPELE
Tel +358 8 5202 100
Fax +358 8 5202 300
www.polar.com

Compatible with

